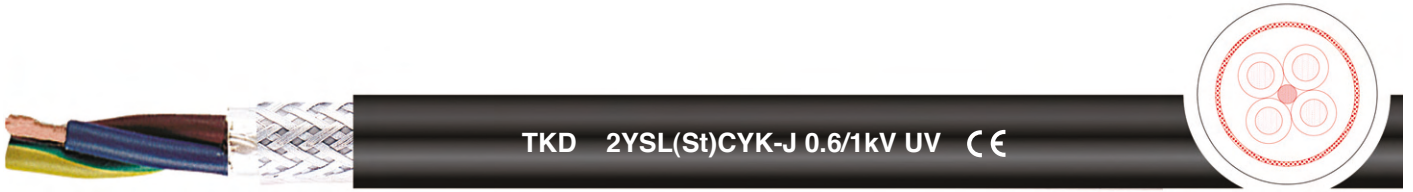


2YSL(St)CYK-J 0.6/1 kV UV

PVC 재질 고정용 이중 실드 제어 케이블
0.6/1 kV, UV 저항, 내유성, 내화학성, 이중 차폐



제품 적용

- 2YSL(St)CYK 0.6/1 kV UV 구리망 차폐케이블은 고정 용으로서 건조하고 습기가 있는 실내, 실외 설치는 물론, 오일과 물이 섞여있는 열악한 장소에도 사용가능하나, 지하 매설에는 적합하지 않습니다.
- 특히, 자외선에 강하여 온도범위 내의 실외 설치에 적합합니다.
- 각종 기계 제작, 제어 장치, 냉장공장 및 냉난방 시스템 등의 동력 및 제어 연결에 폭넓게 사용됩니다.
- EMC(전자기파 차단) 적용을 권장합니다.

제품 특징

- 주석도금된 구리망 편조실드와 알루미늄 호일의 이중실드로, 타제품에 비하여 전자기파 차폐 성능이 우수합니다.
- 외피가 UV저항, 내유성, 내화학성이 있으며, 유연성이 탁월합니다.
- green/yellow 색상의 접지선을 포함하고 있으며, 그 외의 코어들은 DIN VDE 0293-308에 준하는 컬러로 구분됩니다.

케이블 구조

-  **도체 구성** : 순수구리의 미세한 연선
DIN VDE 0295 class 5 도체
-  **절연재질** : PE (Polyethylene) 화합물
내부 구성 : 컬러 코드 심선
green/yellow 의 접지선
Aluminium 호일 차폐
주석도금 구리선 편조차폐
-  **외피재질** : PVC 화합물
외피색상 : Black, RAL 9005

기술 자료

-  **규정 전압** : U_0/U 0.6/1 kV
시험 전압 : 4000 V
-  **최소굴곡반경** : 고정시 12mm Ø 이하 5x외경
20mm Ø 이하 7.5x 외경
20mm Ø 이상 10x 외경
가동시 12mm Ø 이하 10x외경
20mm Ø 이하 15x 외경
20mm Ø 이상 20x 외경
-  **온도 범위** : 고정시 -40 °C ~ +80 °C
가동시 - 5 °C ~ +70 °C
-  **승인 기준** : DIN VDE 0250 준수
유럽 연합 지침 (73/23/EWG) 준수
RoHS 승인

2YSL(St)CYK-J 0.6/1 kV UV

PVC 재질 고정용 이중 실드 제어 케이블
0.6/1 kV, UV 저항, 내유성, 내화학성, 이중 차폐

제원표 (Dimension)

Dimension n × mm ²	Outer- ∅ mm	Copper weight	Weight kg/km	Current carrying capacity A	Operating capacitance Cond./shield nf/km	Operating capacitance Cond./shield nf/km
2YSL(St)CYK-J 0.6/1kV UV						
4 G 1,5	10,6	95,0	212,0	18	70	110
4 G 2,5	12,3	150,0	276,0	26	80	130
4 G 4,0	14,5	235,0	446,0	34	90	150
4 G 6,0	16,4	320,0	582,0	44	110	170
4 G 10,0	20,1	533,0	794,0	61	120	190
4 G 16,0	23,4	789,0	1.188,0	82	130	220
4 G 25,0	27,0	1.236,0	1.713,0	108	145	230
4 G 35,0	30,7	1.662,0	2.402,0	135	150	260
4 G 50,0	36,1	2.345,0	2.718,0	168	175	290
4 G 70,0	42,3	3.196,0	3.636,0	207	180	300
4 G 95,0	47,7	4.316,0	4.978,0	250	195	320
4 G 120,0	51,9	5.435,0	6.175,0	292	215	340
4 G 150,0	57,5	6.394,0	6.579,0	335	230	360
4 G 185,0	61,1	7.639,0	8.518,0	385	240	380
4 G 240,0	67,3	10.013,0	11.611,0	453	250	410